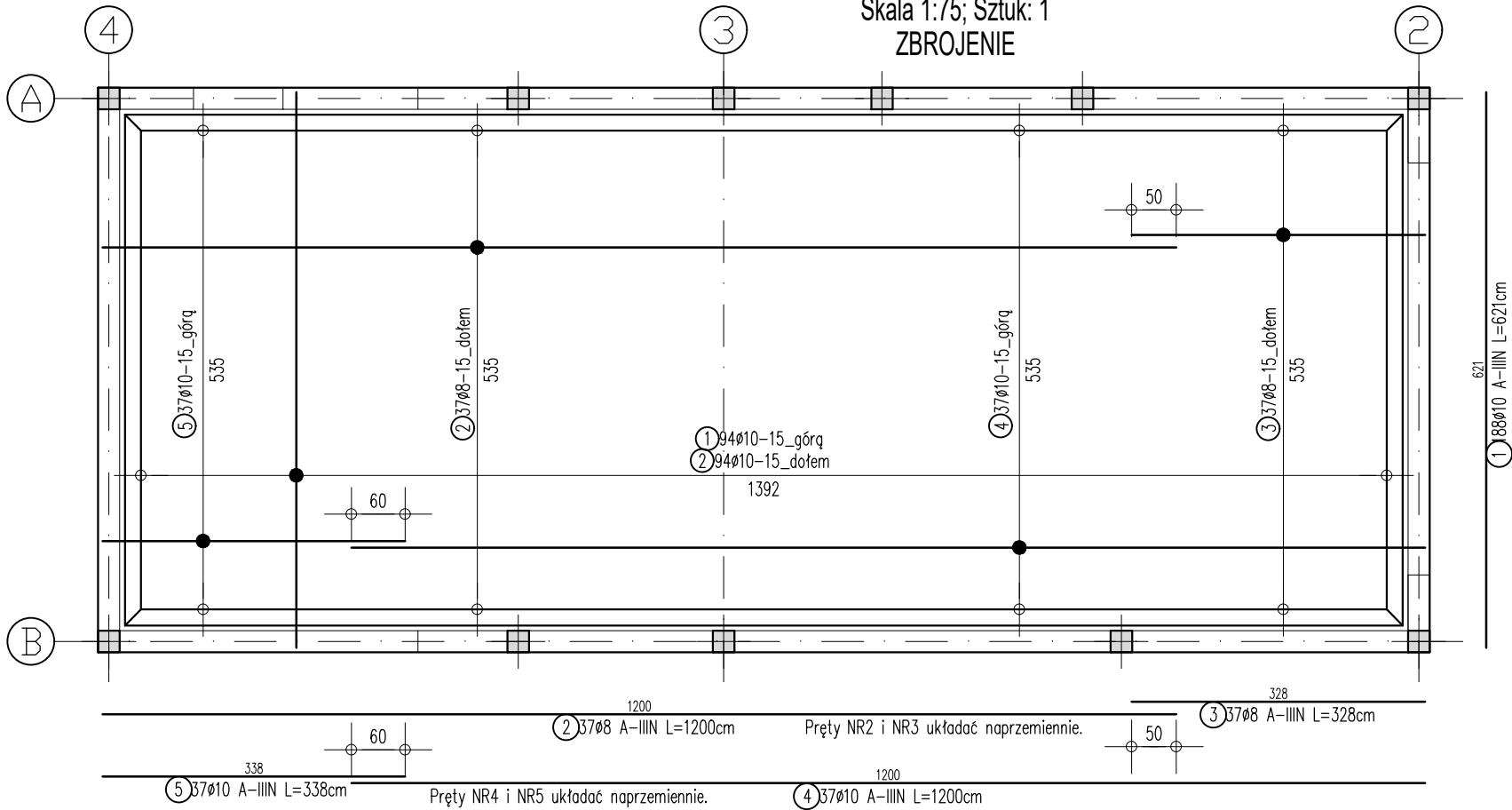


Płyta monolityczna Pf-1

Skala 1:75; Sztuk: 1
ZBROJENIE

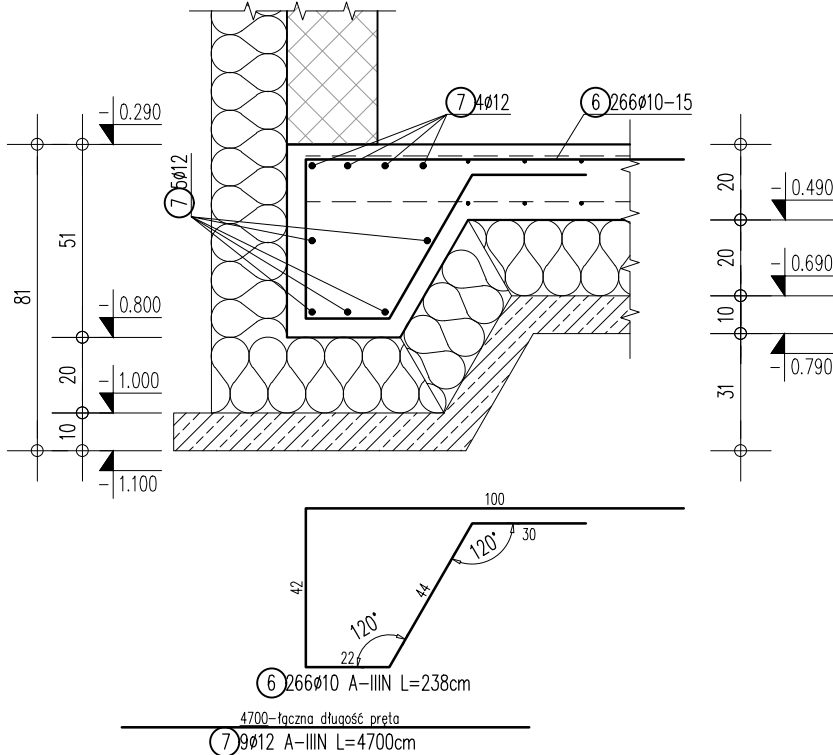


ZESTAWIENIE STALI ZBROJENIOWEJ

Nr	Ø [mm]	Gat. stali	Ilość	Długość[cm]	Łączna długość [m]			
					A-IIIIN ø6	A-IIIIN ø8	A-IIIIN ø10	A-IIIIN ø12
Masa na 1m [kg/m]					0.222	0.395	0.617	0.888
1. Płyta monolityczna Pf-1					Szt. : 1			

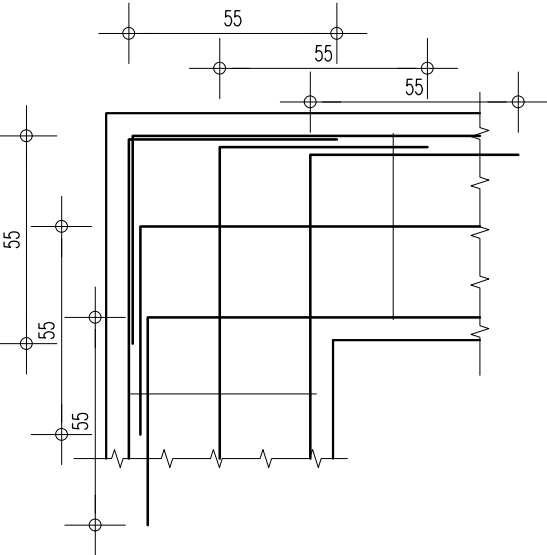
Ostroga fundamentowa OF-01

Skala 1:20; Lc~=42,37mb



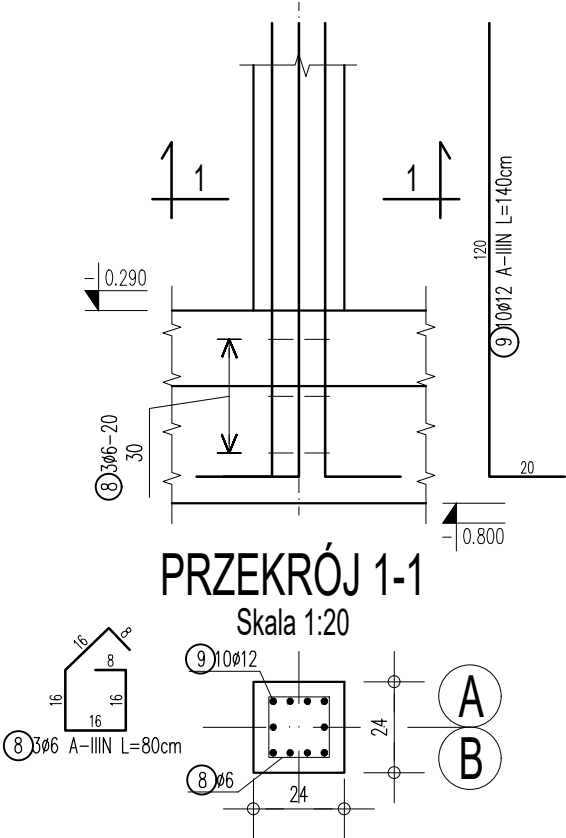
Detal kotwienia prętów podłużnych naroży ostrogi fund.

Skala 1:20



Pręty kotwiące słupów z ostrogi

Skala 1:20; Sztuk: 11



UWAGI:

- Żelbetowe elementy konstrukcyjne należy wykonać w oparciu o wytyczne i postanowienia PN-EN 1992-1-1:2008
- Wymiary wszystkich elementów konstrukcyjnych przed wbudowaniem muszą zostać sprawdzone.
- Rysunek rozpatrywać łącznie z rysunkiem zestawczym fundamentów.
- Wszystkie wymiary podano w [cm].
- Wymiary strzemion i prętów giętych podano po stronie zewnętrznej.
- Pozostałe uwagi dotyczące realizacji elementów posadowienia zamieszczono na rysunku zestawczym fundamentów.

Wersja		Opis		Data	
Nazwa zamierzenia budowlanego:					
Budynek mieszkalny jednorodzinny wraz z niezbędną infrastrukturą tech.					
.....					
Inwestor:					
.....					
.....					
.....					
<div>Projekt Stodola</div>				<div>dane kontaktowe: PROJEKT STODOLA TEL:730 195 275 INFO@PROJEKTSTODOLA.PL WWW.PROJEKTSTODOLA.PL</div>	
autor projektantu/numer uprawnień:				podpisy:	
MGR INŻ. MIŁOSZ SILARSKI OPL/0886/POOK/13					
projektant adaptujący:				podpisy:	
branża:	format:	skala:	data opracowania projektu powtarzalnego:		data adaptacji:
KONSTRUKCJA	A3	1:75	2020-11		
nazwa rysunku:					
Płyta monolityczna Pf-1					
numer projektu	stadium	branża	wersja	numer rysunku	
24 E	- PB	- K	- A	K-05	